



# Mayr-Melnhof Gruppe

1. Halbjahr 2013

---

14. August 2013

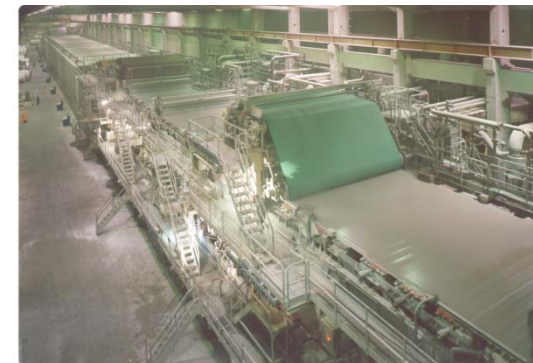


# Marktposition

---

## MM KARTON

Weltweit größter Produzent von gestrichenem Recyclingkarton mit wachsender Position in Frischfaserkarton



## MM PACKAGING

Europas größter Faltschachtelproduzent mit steigender Präsenz außerhalb Europas



# 40 Produktionsstandorte

---



- 40 Werke
- in 18 Ländern
- auf 4 Kontinenten

8.900 Mitarbeiter

● MM Karton, 7 Fabriken  
■ MM Packaging, 33 Werke



## Höhepunkte 1. Halbjahr 2013

---

- Periodenüberschuss über Vorjahreswert
- Hohe Auslastung
- Umsatz und Mengen behauptet
- Niedrigere Durchschnittspreise drücken auf betriebliches Ergebnis
- Solide Operating Margin von rund 8 %
- Expansionskurs fortgesetzt

## MM Packaging expandiert in Südostasien

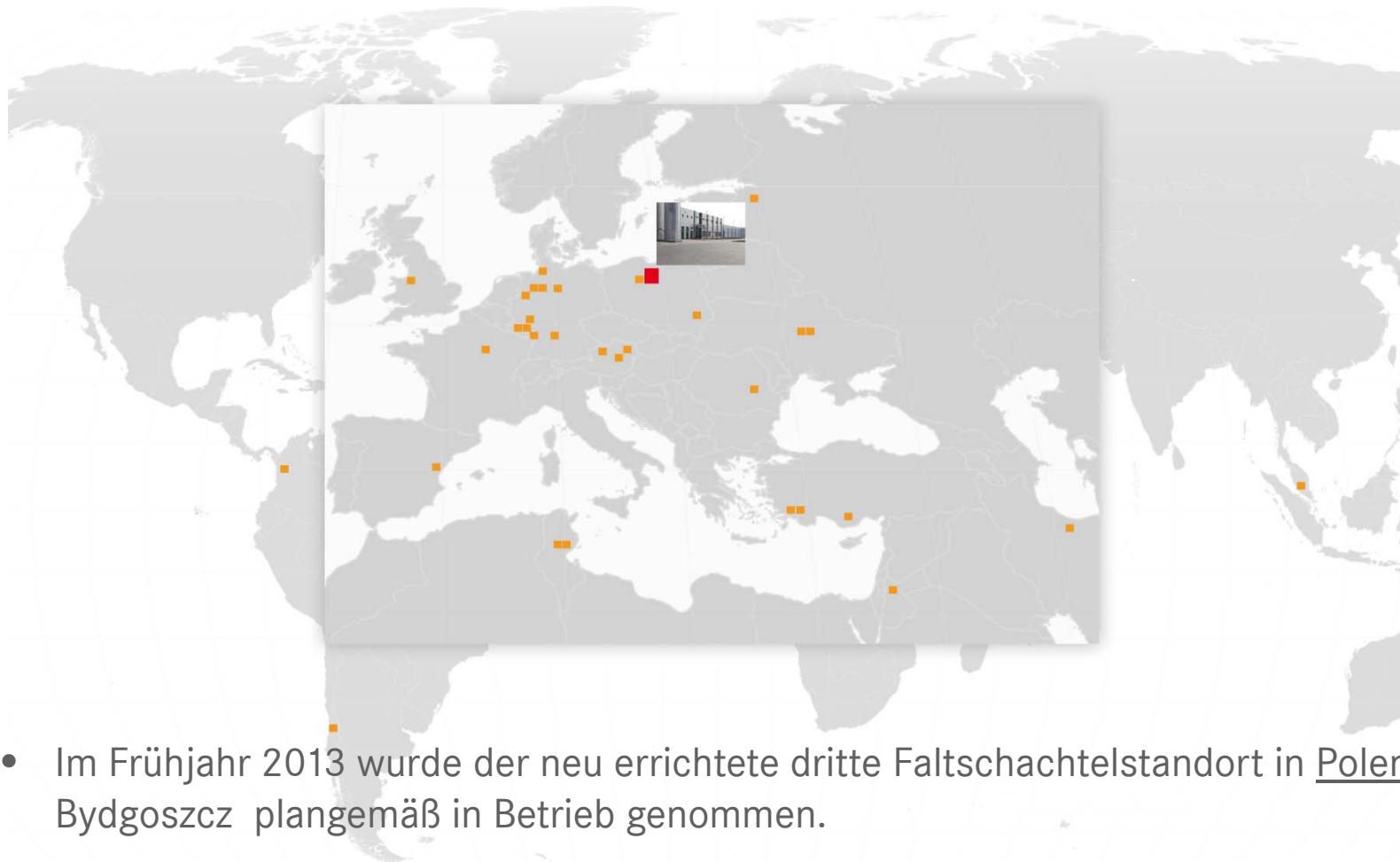
---



- MMP hat eine Vereinbarung zum Erwerb von 65 % der Anteile an einem führenden Faltschachtelhersteller in Vietnam abgeschlossen. Vidon mit Sitz in Ho Chi Minh City ist auf die Fertigung hochwertiger Faltschachteln sowohl im Tief- als auch Offsetdruck ausgerichtet.

## Neues Hochleistungs-Faltschachtelwerk in Polen

---



- Im Frühjahr 2013 wurde der neu errichtete dritte Faltschachtelstandort in Polen, Bydgoszcz plangemäß in Betrieb genommen.

## Bau eines 4. Faltschachtelwerks in der Türkei

---



- In Gaziantep, im Zentrum der Wachstumsregion Ostanatolien, errichtet Mayr-Melnhof Packaging den 4. Faltschachtelstandort in der Türkei. Produktionsstart ist für Ende 2013 geplant.

## Erwerb von Zellstoffherzeugung in Norwegen

---



- Im Juli 2013 hat MM Karton den Zellstoffhersteller Södra Cell Folla AS nahe Trondheim, Norwegen, erworben. Mit einer Jahreskapazität von bis zu 130.000 Tonnen werden Rohstoff-Zukäufe zukünftig durch Eigenversorgung ersetzt.





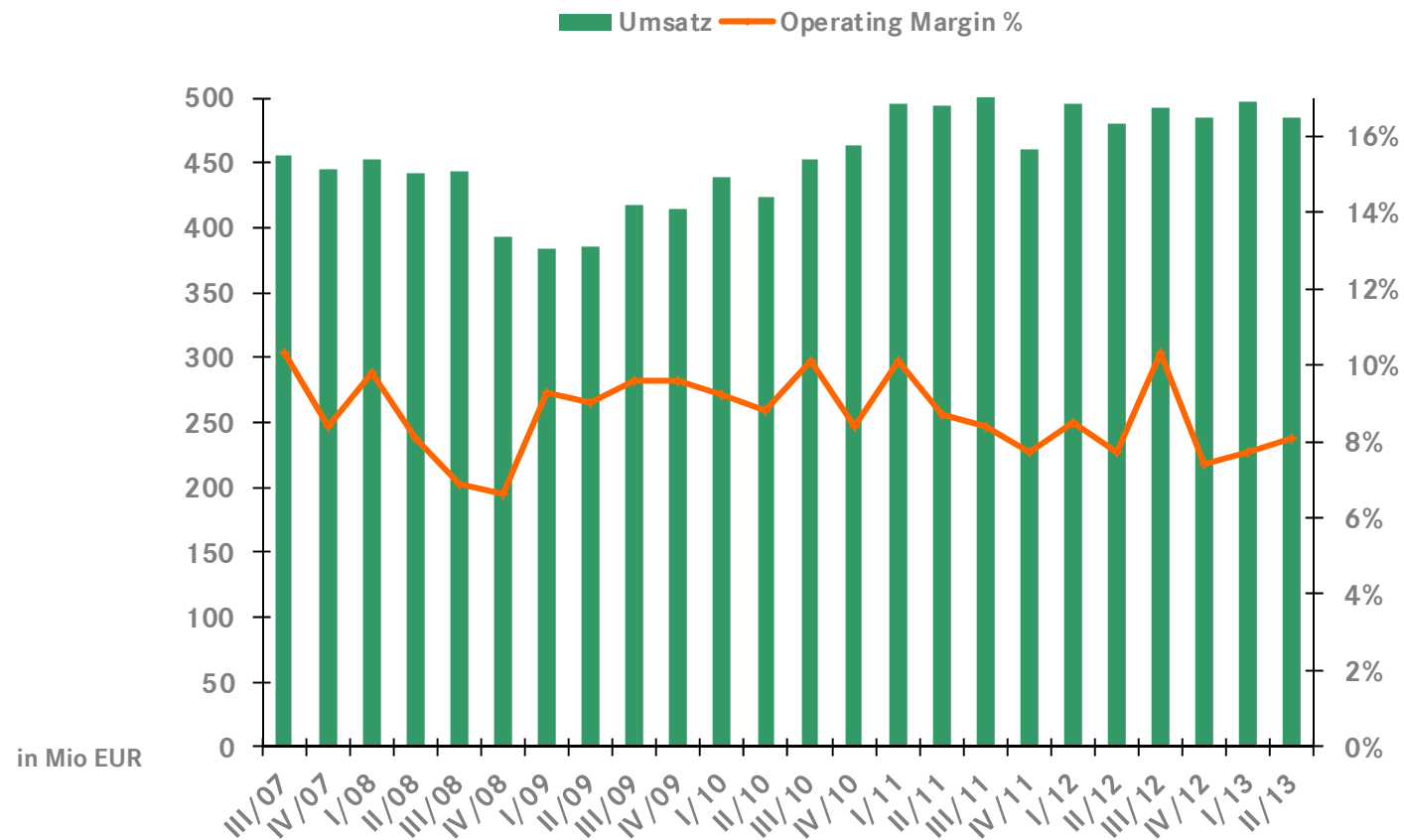
## Ergebnisse zum 1. Halbjahr 2013



# Konzernergebnis

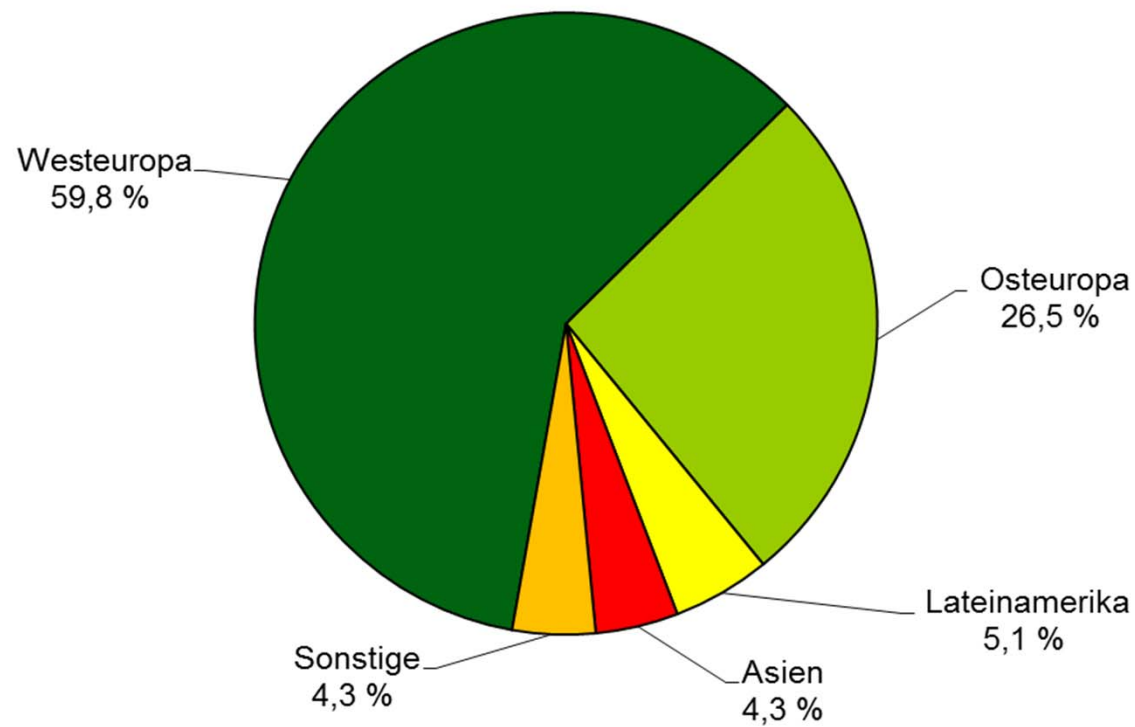
konsolidiert in Mio. EUR, nach IFRS	1. HJ/2013	1. HJ/2012	+/-
<b>Umsatzerlöse</b>	<b>981,8</b>	975,0	+0,7 %
<b>Betriebliches Ergebnis</b>	<b>77,5</b>	81,3	-4,7 %
<b>Operating Margin (in %)</b>	<b>7,9 %</b>	8,3 %	
<b>Ergebnis vor Steuern</b>	<b>73,4</b>	72,4	+1,4 %
Ertragsteuern	(18,7)	(20,8)	
<b>Periodenüberschuss</b>	<b>54,7</b>	51,6	+6,0 %
in % Umsatzerlöse	5,6 %	5,3 %	
<b>Cash Earnings</b>	<b>100,2</b>	93,5	+7,2 %
Cash Earnings Margin (in %)	10,2 %	9,6 %	
<b>Investitionen</b>	<b>49,5</b>	45,6	
<b>Abschreibungen</b>	<b>45,3</b>	43,4	

# MM Gruppe: Quartalsübersicht



# MM Gruppe: Absatz nach Regionen

---





# Konzernbilanz

<small>konsolidiert in Mio. EUR, nach IFRS</small>	<b>30.6.2013</b>	31.12.2012
<b>Langfristige Vermögenswerte</b>	<b>732,7</b>	736,4
<b>Kurzfristige Vermögenswerte</b>	<b>903,8</b>	892,7
<b>Summe Aktiva</b>	<b>1.636,5</b>	1.629,1
<b>Eigenkapital</b>	<b>1.064,2</b>	1.067,1
<b>Verbindlichkeiten</b>	<b>572,3</b>	562,0
<b>Summe Passiva</b>	<b>1.636,5</b>	1.629,1
<b>Verfügbare Mittel</b>	<b>289,2</b>	335,4
<b>Eigenkapitalausstattung</b> (in %)	<b>65,0 %</b>	65,5 %
<b>Nettoliquidität</b>	<b>133,7</b>	178,0



# Konzerngeldflussrechnung

---

<small>konsolidiert in Mio. EUR, nach IFRS</small>	<b>1. HJ/2013</b>	1. HJ/2012
<b>Cash Flow aus der Geschäftstätigkeit</b>	<b>50,9</b>	57,9
<b>Cash Flow aus der Investitionstätigkeit</b>	<b>(48,4)</b>	(69,9)
<b>Cash Flow aus der Finanzierungstätigkeit</b>	<b>(49,0)</b>	(60,3)
<b>Zahlungsmittel zum Periodenanfang</b>	<b>330,1</b>	348,8
Veränderung der Zahlungsmittel	(47,0)	(71,9)
<b>Zahlungsmittel zum Periodenende</b>	<b>283,1</b>	276,9
Wertpapiere	6,1	0,4
<b>Gesamte verfügbare Mittel des Konzerns</b>	<b>289,2</b>	277,3



# Mayr-Melnhof Karton

---



## MMK 1. Halbjahr 2013

---

- Zunehmend vorsichtigeres Abnahmeverhalten der Kunden und steigender Wettbewerb
- Kurzfristige Visibilität
- Vollausslastung der Kapazitäten (99 % ; 1.HJ 2012: 97 %)
- Keine signifikanten Aufweichungen auf Beschaffungsmärkten
- Betriebliches Ergebnis preis- und umbaubedingt unter Vorjahr
- Solide Mengen- und Umsatzentwicklung





# MMK Ergebnisse 1. Halbjahr 2013

---

<small>in Mio. EUR, nach IFRS</small>	<b>1. HJ/2013</b>	1. HJ/2012	+/-
<b>Umsatzerlöse</b>	<b>476,7</b>	466,5	+2,2 %
<b>Betriebliches Ergebnis</b>	<b>26,9</b>	30,8	-12,7 %
<b>Operating Margin (in %)</b>	<b>5,6 %</b>	6,6 %	
<b>Verkaufte Tonnage (in Tausend t)</b>	<b>803</b>	765	+5,0 %
<b>Produzierte Tonnage (in Tausend t)</b>	<b>804</b>	788	+2,0 %



# MMK - Quartale

in Mio. EUR, nach IFRS	Q1/2012	Q2/2012	Q3/2012	Q4/2012	Q1/2013	Q2/2013
<b>Umsatzerlöse</b>	231,4	235,1	237,2	233,2	237,6	239,1
<b>Betriebliches Ergebnis</b>	17,2	13,6	20,7	15,1	11,3	15,6
<b>Operating Margin (in %)</b>	7,4 %	5,8 %	8,7 %	6,5 %	4,8 %	6,5 %
<b>Verkaufte Tonnage (in Tausend t)</b>	378	387	385	384	404	399
<b>Produzierte Tonnage (in Tausend t)</b>	390	398	398	386	391	413



# Mayr-Melnhof Packaging

---



## MMP 1. Halbjahr 2013

---

- Konsumabschwächung reflektiert sich auf europäischem Faltschachtelmarkt
- Zunehmend heterogenere Auslastung
- Effizienzsteigerungen halten Wettbewerbs- und Ertragsstärke hoch
- Mengensteigerungen umgesetzt
- Umsatz und betriebliches Ergebnis aber stabil



# MMP Ergebnisse 1. Halbjahr 2013

---

in Mio. EUR, nach IFRS	1. HJ/2013	1. HJ/2012	+/-
<b>Umsatzerlöse</b>	<b>557,5</b>	560,6	-0,6 %
<b>Betriebliches Ergebnis</b>	<b>50,6</b>	50,5	+0,2 %
<b>Operating Margin (in %)</b>	<b>9,1 %</b>	9,0 %	
<b>Verarbeitete Tonnage (in Tausend t)</b>	<b>333</b>	323	+3,1 %



## MMP - Quartale

---

in Mio. EUR, nach IFRS	Q1/2012	Q2/2012	Q3/2012	Q4/2012	Q1/2013	Q2/2013
<b>Umsatzerlöse</b>	<b>289,3</b>	<b>271,3</b>	<b>281,9</b>	<b>278,2</b>	<b>285,6</b>	<b>271,9</b>
<b>Betriebliches Ergebnis</b>	<b>26,0</b>	<b>24,6</b>	<b>31,2</b>	<b>22,1</b>	<b>27,1</b>	<b>23,5</b>
<b>Operating Margin (in %)</b>	<b>9,0 %</b>	<b>9,1 %</b>	<b>11,1 %</b>	<b>7,9 %</b>	<b>9,5 %</b>	<b>8,6 %</b>
<b>Verarbeitete Tonnage (in Tausend t)</b>	<b>166</b>	<b>157</b>	<b>167</b>	<b>160</b>	<b>168</b>	<b>165</b>



## Ausblick

---

- Anhaltend schwache Wirtschaftsentwicklung
- Planung der Kunden bleibt kurzfristig
- Ziel – Ertragsstabilisierung (Q3/ 13 auf Niveau Q2/ 13)
- Kontinuierliche Investitionstätigkeit
- Expansionskurs wird fortgesetzt



# Appendix

---





# MM Gruppe - Quartale

konsolidiert in Mio. EUR, nach IFRS	Q1/2012	Q2/2012	Q3/2012	Q4/2012	Q1/2013	Q2/2013
<b>Umsatzerlöse</b>	494,9	480,1	492,2	485,0	496,7	485,1
<b>EBITDA</b>	63,7	60,3	71,8	59,0	60,3	61,8
<b>EBITDA Margin (in %)</b>	12,9 %	12,6 %	14,6 %	12,2 %	12,1 %	12,7 %
<b>Betriebliches Ergebnis</b>	43,2	38,2	51,9	37,2	38,4	39,1
<b>Operating Margin (in %)</b>	8,7 %	8,0 %	10,5 %	7,7 %	7,7 %	8,1 %
<b>Ergebnis vor Steuern</b>	39,9	32,5	52,6	36,3	36,2	37,2
Ertragsteuern	(11,2)	(9,7)	(12,7)	(7,4)	(9,2)	(9,5)
<b>Periodenüberschuss</b>	28,7	22,8	39,9	28,9	27,0	27,7
in % Umsatzerlöse	5,8 %	4,7 %	8,1 %	6,0 %	5,4 %	5,7 %
<b>Gewinn je Aktie (in EUR)</b>	1,41	1,16	1,99	1,44	1,35	1,37
<b>Cash Earnings</b>	51,8	41,8	60,4	50,8	49,5	50,7
Cash Earnings Margin (in %)	10,5 %	8,7 %	12,3 %	10,5 %	10,0 %	10,5 %