

Mayr-Melnhof Gruppe

Ergebnisse 1.-3. Quartal 2013

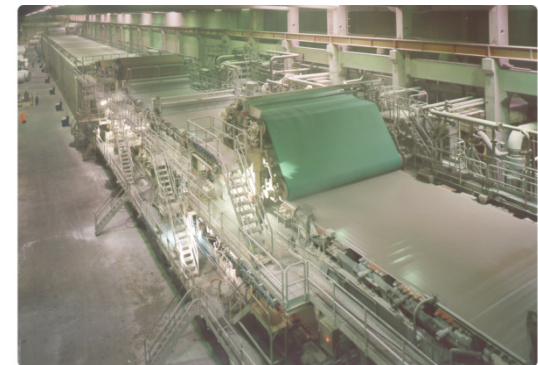
14. November 2013



Marktposition

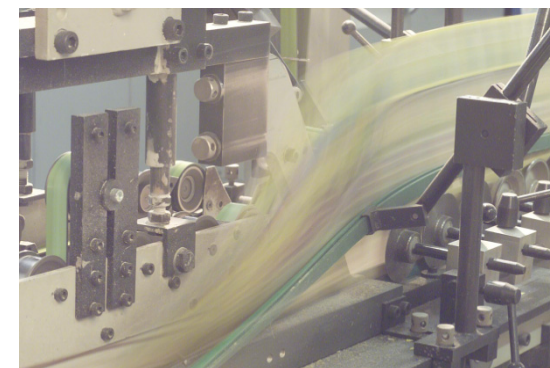
MM KARTON

Weltweit größter Produzent von gestrichenem Recyclingkarton mit wachsender Position in Frischfaserkarton



MM PACKAGING

Europas größter Faltschachtelproduzent mit steigender Präsenz außerhalb Europas



40 Produktionsstandorte

- 40 Werke
- in 18 Ländern
- auf 4 Kontinenten

9.055 Mitarbeiter





Höhepunkte 1.-3. Quartal 2013

- Umsatz und Periodenüberschuss über Vorjahr
- Solide Kapazitätsauslastung
- Niedrigere Durchschnittspreise drücken auf betriebliches Ergebnis
- Expansionskurs fortgesetzt

MM expandiert in Russland & Deutschland



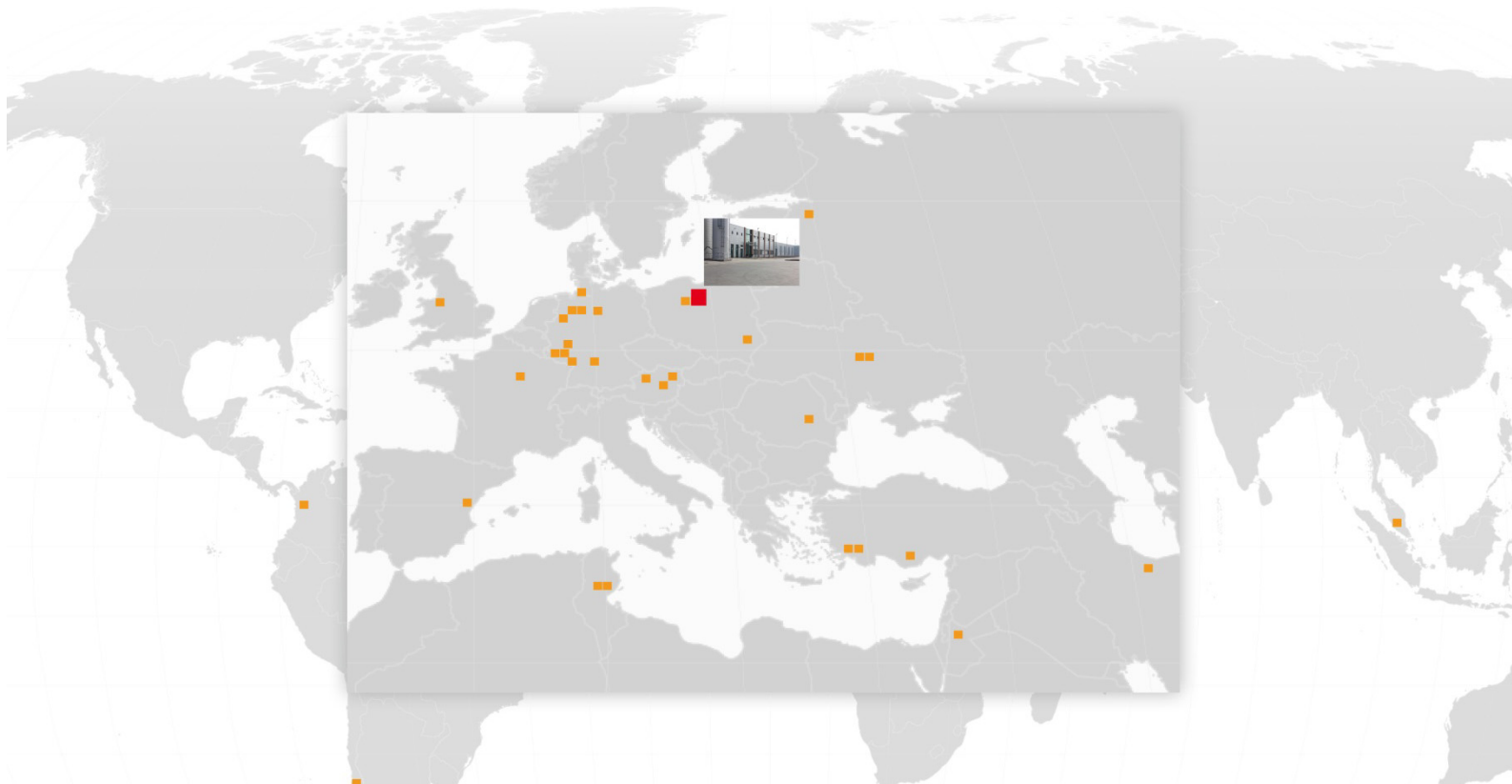
- MMP hat eine Vereinbarung über den Erwerb von drei A&R Carton Standorten getroffen: St. Petersburg, Timashevsk und Augsburg
- Die Produktion ist sowohl auf Tiefdruck, insbesondere Tobacco Packaging, als auch General-Packaging im Offsetdruck für die großen Konsumgüterhersteller in Russland ausgerichtet.

MM expandiert in Südostasien



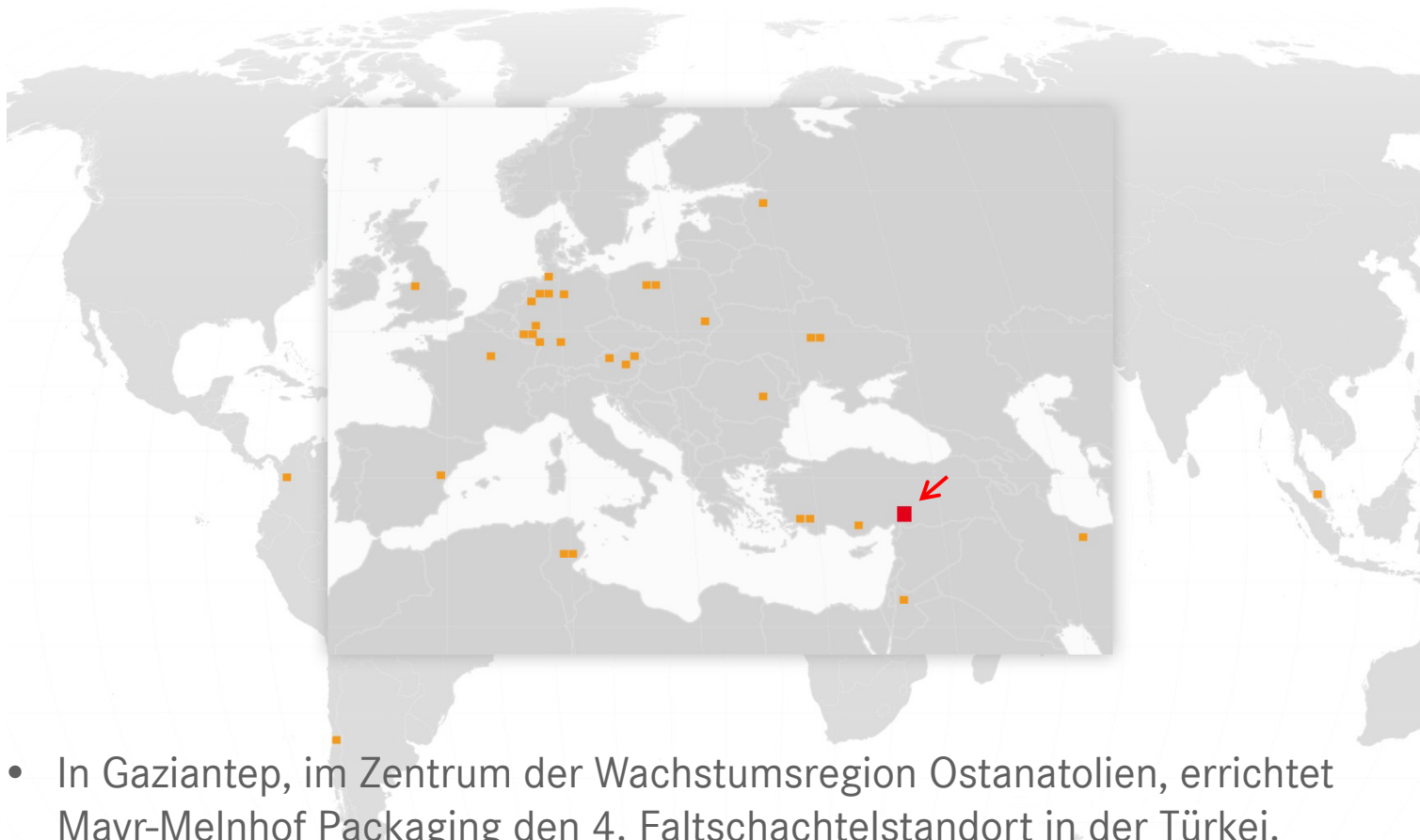
- MMP hat eine Vereinbarung zum Erwerb von 65 % der Anteile an einem führenden Faltschachtelhersteller in Vietnam abgeschlossen. Vidon mit Sitz in Ho Chi Minh City ist auf die Fertigung hochwertiger Faltschachteln sowohl im Tief- als auch Offsetdruck ausgerichtet.

Neues Hochleistungs-Faltschachtelwerk in Polen



- Im Frühjahr 2013 wurde der neu errichtete dritte Faltschachtelstandort in Polen, Bydgoszcz plangemäß von MMP in Betrieb genommen.

Bau eines 4. Faltschachtelwerks in der Türkei



- In Gaziantep, im Zentrum der Wachstumsregion Ostanatolien, errichtet Mayr-Melnhof Packaging den 4. Faltschachtelstandort in der Türkei. Produktionsstart ist für Ende 2013 geplant.

MM erwirbt Zellstoffherzeugung in Norwegen



- Im Juli 2013 hat MM Karton den Zellstoffhersteller Södra Cell Folla AS nahe Trondheim, Norwegen, erworben. Mit einer Jahreskapazität von bis zu 130.000 Tonnen werden Rohstoff-Zukäufe zukünftig durch Eigenversorgung ersetzt.



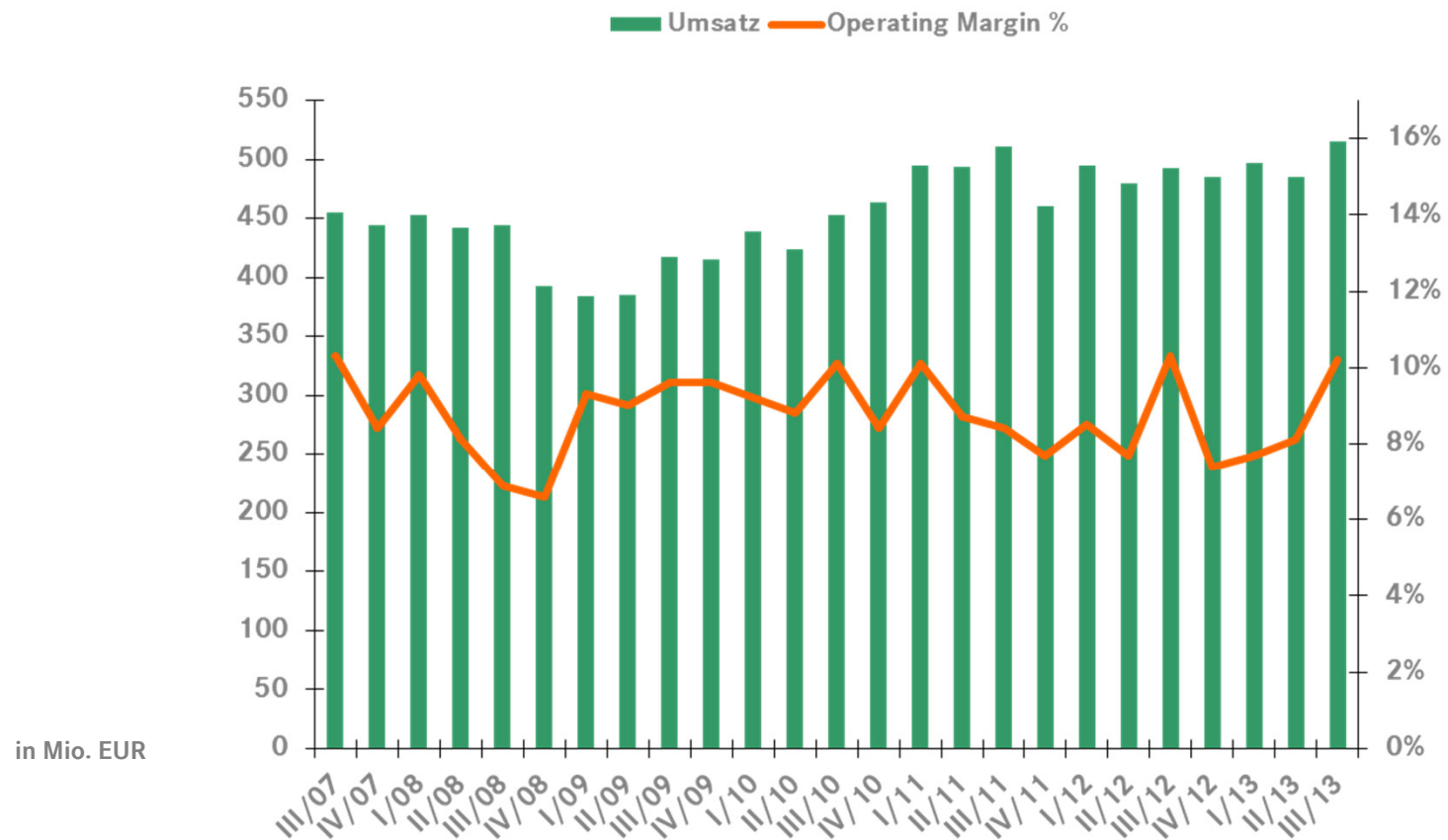
Ergebnisse zum 1.-3. Quartal 2013



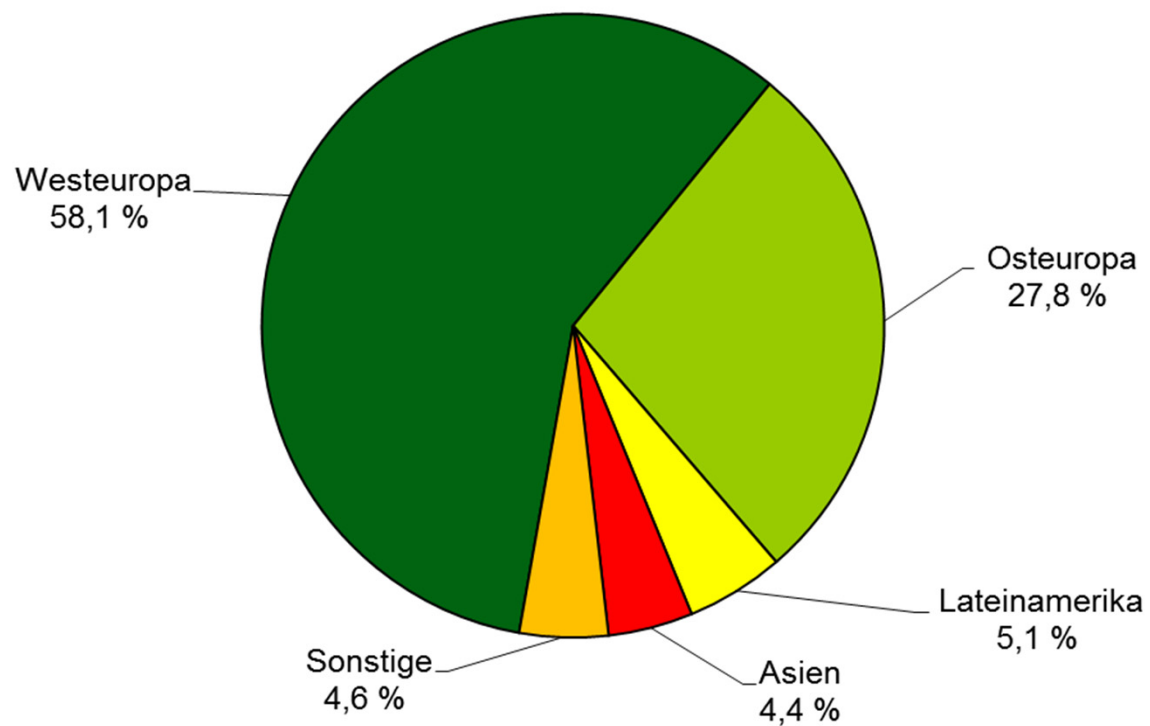
Konzernergebnis

konsolidiert in Mio. EUR, nach IFRS	Q1-3/2013	Q1-3/2012	+/-
Umsatzerlöse	1.497,1	1.467,2	+2,0 %
Betriebliches Ergebnis	130,2	133,2	-2,3 %
Operating Margin (in %)	8,7 %	9,1 %	
Ergebnis vor Steuern	122,2	125,0	-2,2 %
Ertragsteuern	(29,4)	(33,5)	
Periodenüberschuss	92,8	91,5	+1,4 %
in % Umsatzerlöse	6,2 %	6,2 %	
Cash Earnings	160,0	153,9	+4,0 %
Cash Earnings Margin (in %)	10,7 %	10,5 %	
Investitionen	79,4	70,6	
Abschreibungen	68,2	64,6	

MM Gruppe: Quartalsübersicht



MM Gruppe: Absatz nach Regionen





Konzernbilanz

konsolidiert in Mio. EUR, nach IFRS	30.9.2013	31.12.2012
Langfristige Vermögenswerte	750,3	736,4
Kurzfristige Vermögenswerte	942,8	892,7
Summe Aktiva	1.693,1	1.629,1
Eigenkapital	1.093,6	1.067,1
Verbindlichkeiten	599,5	562,0
Summe Passiva	1.693,1	1.629,1
Verfügbare Mittel	304,5	335,4
Eigenkapitalausstattung (in %)	64,6 %	65,5 %
Nettoliiquidität	135,2	178,0



Konzerngeldflussrechnung

<small>konsolidiert in Mio. EUR, nach IFRS</small>	Q1-3/2013	Q1-3/2012
Cash Flow aus der Geschäftstätigkeit	84,1	107,3
Cash Flow aus der Investitionstätigkeit	(79,6)	(112,4)
Cash Flow aus der Finanzierungstätigkeit	(35,0)	(22,7)
Zahlungsmittel zum Periodenanfang	330,1	348,8
Veränderung der Zahlungsmittel	(31,4)	(27,2)
Zahlungsmittel zum Periodenende	298,7	321,6
Wertpapiere	5,8	5,4
Gesamte verfügbare Mittel des Konzerns	304,5	327,0



Mayr-Melnhof Karton



MMK 1.-3. Quartal 2013

- Anhaltend kurzfristige Visibilität infolge vorsichtiger Kundendisposition sowie hoher Wettbewerbsdruck
- Vollausslastung der Kapazitäten (99 % ; Q1-3 2012: 98 %)
- Stabiles Preisbild auf Beschaffungsmärkten
- Solide Mengen- und Umsatzentwicklung
- Betriebliches Ergebnis infolge Einmalsertrag – vorläufiger neg. Firmenwert aus Akquisition MMK FollaCell – über Vorjahr



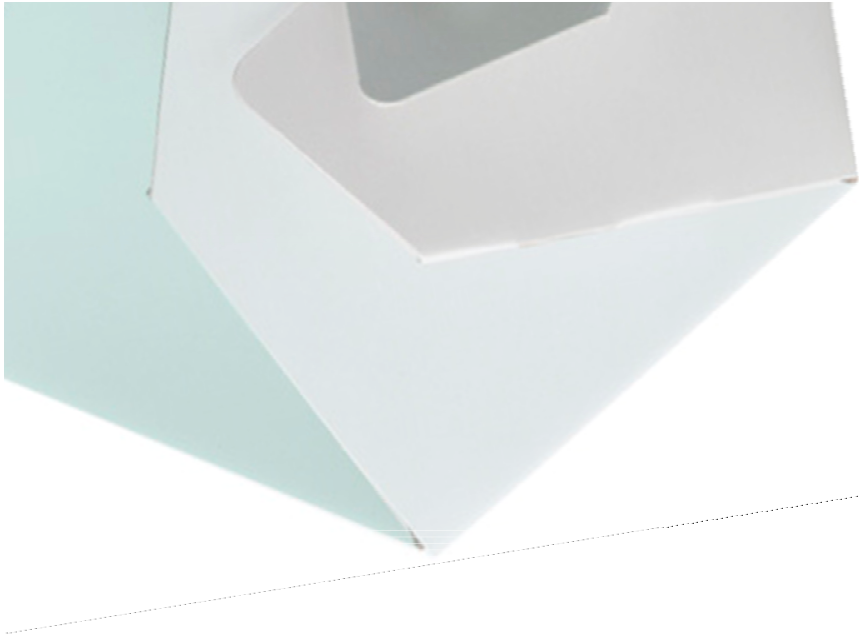
MMK Ergebnisse 1.-3. Quartal 2013

in Mio. EUR, nach IFRS	Q1-3/2013	Q1-3/2012	+/-
Umsatzerlöse	726,2	703,7	+3,2 %
Betriebliches Ergebnis	52,6	51,5	+2,1 %
Operating Margin (in %)	7,2 %	7,3 %	
Verkaufte Tonnage (in Tausend t)	1.213	1.150	+5,5 %
Produzierte Tonnage (in Tausend t)	1.212	1.186	+2,2 %



MMK – Quartale

in Mio. EUR, nach IFRS	Q1/2012	Q2/2012	Q3/2012	Q4/2012	Q1/2013	Q2/2013	Q3/2013
Umsatzerlöse	231,4	235,1	237,2	233,2	237,6	239,1	249,5
Betriebliches Ergebnis	17,2	13,6	20,7	15,1	11,3	15,6	25,7
Operating Margin (in %)	7,4 %	5,8 %	8,7 %	6,5 %	4,8 %	6,5 %	10,3 %
Verkaufte Tonnage (in Tausend t)	378	387	385	384	404	399	410
Produzierte Tonnage (in Tausend t)	390	398	398	386	391	413	408



Mayr-Melnhof Packaging



MMP 1.-3. Quartal 2013

- Nach Konsumabschwächung im ersten Halbjahr zeigt sich Nachfrage auf europäischem Faltschachtelmarkt in Q3 stabiler
- Insgesamt hohe Auslastung
- Effizienzsteigerungen halten Wettbewerbs- und Ertragsstärke hoch
- Mengensteigerungen umgesetzt
- Umsatz stabil - betriebliches Ergebnis aber unter Vorjahr



MMP Ergebnisse 1.-3. Quartal 2013

in Mio. EUR, nach IFRS	Q1-3/2013	Q1-3/2012	+/-
Umsatzerlöse	849,5	842,5	+0,8 %
Betriebliches Ergebnis	77,6	81,8	-5,1 %
Operating Margin (in %)	9,1 %	9,7 %	
Verarbeitete Tonnage (in Tausend t)	502	490	+2,4 %



MMP - Quartale

in Mio. EUR, nach IFRS	Q1/2012	Q2/2012	Q3/2012	Q4/2012	Q1/2013	Q2/2013	Q3/2013
Umsatzerlöse	289,3	271,3	281,9	278,2	285,6	271,9	292,0
Betriebliches Ergebnis	26,0	24,6	31,2	22,1	27,1	23,5	27,0
Operating Margin (in %)	9,0 %	9,1 %	11,1 %	7,9 %	9,5 %	8,6 %	9,2 %
Verarbeitete Tonnage (in Tausend t)	166	157	167	160	168	166	168



Ausblick

- Bestenfalls konstante Nachfrage bei kurzlebigen Konsumgütern auch in den nächsten Monaten
- Planung der Kunden bleibt kurzfristig
- Stabilität auf Rohstoffmärkten
- Bestmögliche Behauptung von Margen und Marktanteilen
- Expansionskurs wird fortgesetzt



Appendix



MM Gruppe - Quartale

konsolidiert in Mio. EUR, nach IFRS	Q1/2012	Q2/2012	Q3/2012	Q4/2012	Q1/2013	Q2/2013	Q3/2013
Umsatzerlöse	494,9	480,1	492,2	485,0	496,7	485,1	515,3
EBITDA	63,7	60,3	71,8	59,0	60,3	61,8	73,5
EBITDA Margin (in %)	12,9 %	12,6 %	14,6 %	12,2 %	12,1 %	12,7 %	14,3 %
Betriebliches Ergebnis	43,2	38,2	51,9	37,2	38,4	39,1	52,7
Operating Margin (in %)	8,7 %	8,0 %	10,5 %	7,7 %	7,7 %	8,1 %	10,2 %
Ergebnis vor Steuern	39,9	32,5	52,6	36,3	36,2	37,2	48,8
Ertragsteuern	(11,2)	(9,7)	(12,7)	(7,4)	(9,2)	(9,5)	(10,7)
Periodenüberschuss	28,7	22,8	39,9	28,9	27,0	27,7	38,1
in % Umsatzerlöse	5,8 %	4,7 %	8,1 %	6,0 %	5,4 %	5,7 %	7,4 %
Gewinn je Aktie (in EUR)	1,41	1,16	1,99	1,44	1,35	1,37	1,90
Cash Earnings	51,8	41,8	60,4	50,8	49,5	50,7	59,8
Cash Earnings Margin (in %)	10,5 %	8,7 %	12,3 %	10,5 %	10,0 %	10,5 %	11,6 %